

# Plastové potrubí vzduchotechniky



Typy plastového potrubí:

## Kruhové potrubí

Kruhové potrubí pro rozvod vzduchotechniky vyrobené z kvalitní hmoty PVC bílé barvy dodávané v průměrech 100, 125, 150 mm a délkách 0,5 -1,5 m



## Čtyřhranné potrubí

Čtyřhranné potrubí pro rozvod vzduchotechniky vyrobené z kvalitní hmoty PVC bílé barvy dodávané v průřezech 100, 125, 150 mm a délkách 0,5 -1,5 m



## Flexi ohebné potrubí

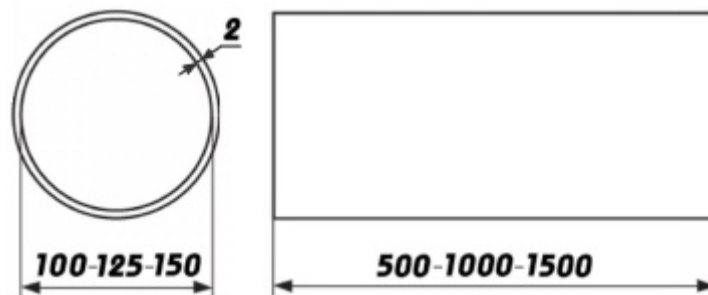
Flexi potrubí pro rozvod vzduchotechniky s možností libovolného natvarování vyrobené z drátěné konstrukce potažené bílým plastovým potahem dodávané v průřezech 100, 125, 150 mm a délkách 1 -6 m



# Kruhové potrubí vzduchotechniky



Kruhové potrubí je plně kompatibilní s flexibilním potrubím a s elektrickými ventilátory. Navrženo pro větrání menších prostor v rámci bytové výstavby jako např. kuchyní, koupelen, WC a podobně. Velkou výhodou je nízká hmotnost tedy i rychlá a jednoduchá montáž. Díky estetickému vzhledu a široké nabídce spojovacích prvků můžete vytvářet poměrně složité rozvody. V případě potřeby můžete jednoduše upravit délku pomocí malé pilky na kov. Systém nepodléhá korozi, tudíž má dlouhou životnost.



## Spojky kruhového potrubí

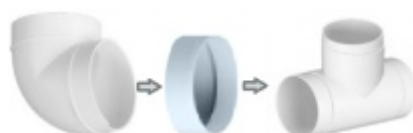
### Vnitřní spojka kruhového potrubí

Plastová vnitřní spojka pro vzduchotechnické kruhové potrubí, slouží ke spojení různých délek a typů potrubí stejného průměru. Využívá se v malých a středních prostorech, jako jsou byty, kuchyně, WC, spíže, kanceláře apod. Pro potrubí průměru 100, 125, 150 mm.



### Vnější spojka kruhového potrubí

Plastová vnější spojka pro vzduchotechnické tvarovky kruhového potrubí, slouží ke spojení různých tvarovek kruhového potrubí stejného průměru. Využívá se v malých a středních prostorech, jako jsou byty, kuchyně, WC, spíže, kanceláře apod.



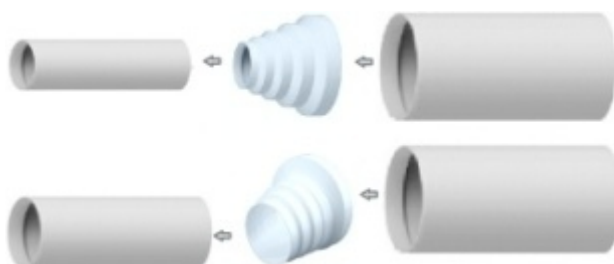
## Vnitřní spojka se zpětnou klapkou

Plastová vnitřní spojka pro ventilační kruhové potrubí se zpětnou klapkou, slouží ke spojení různých délek a typů potrubí stejného průměru a zajišťuje proudění vzduchu pouze jedním směrem. Využívá se k zabránění proudění vzduchu zpět do místnosti.



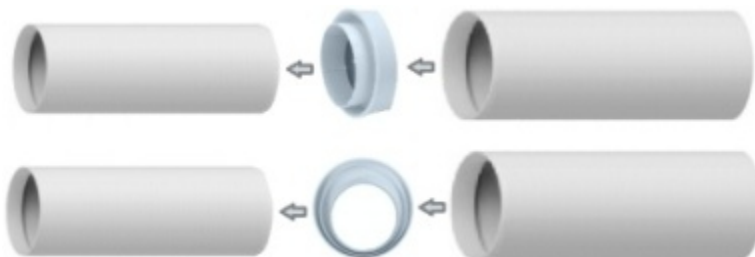
## Univerzální redukce vnitřní

Plastová univerzální redukce vnitřní pro přímé spojení kruhového potrubí různých průměrů 80, 100, 125, 150 mm. V případě, že zvolíme tuto redukci pro větší průměr, doporučujeme menší průměry odříznout pilkou, aby se zbytečně nesnížil průtok dodávaného vzduchu.



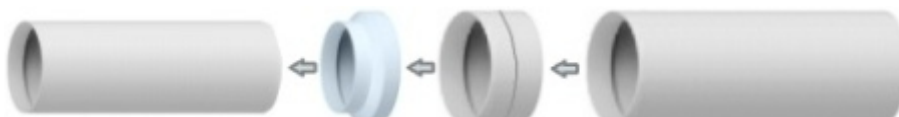
## Ostatní redukce kruhového potrubí

Plastová vnitřní spojka pro vzduchotechnické kruhové potrubí, slouží ke spojení různých délek a typů potrubí stejného průměru. Využívá se v malých a středních prostorech, jako jsou byty, kuchyně, WC, spíže, kanceláře apod. Pro potrubí průměru 100, 125, 150 mm.



## Redukce kruhového potrubí

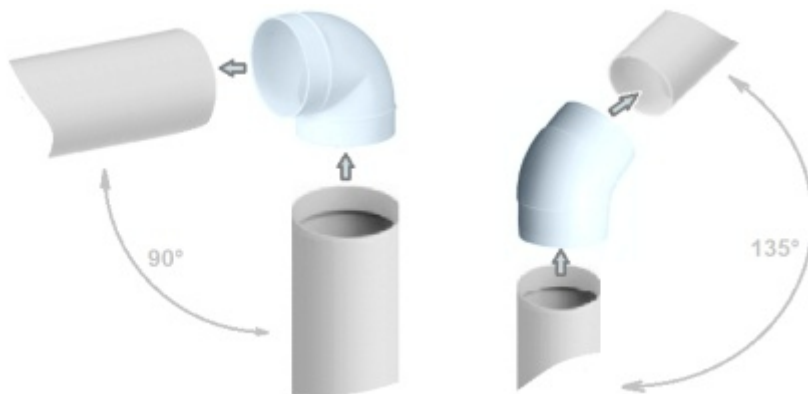
Plastová vnější spojka pro vzduchotechnické tvarovky kruhového potrubí, slouží ke spojení různých tvarovek kruhového potrubí stejného průměru. Využívá se v malých a středních prostorech, jako jsou byty, kuchyně, WC, spíže, kanceláře apod.



# Tvarovky kruhového potrubí

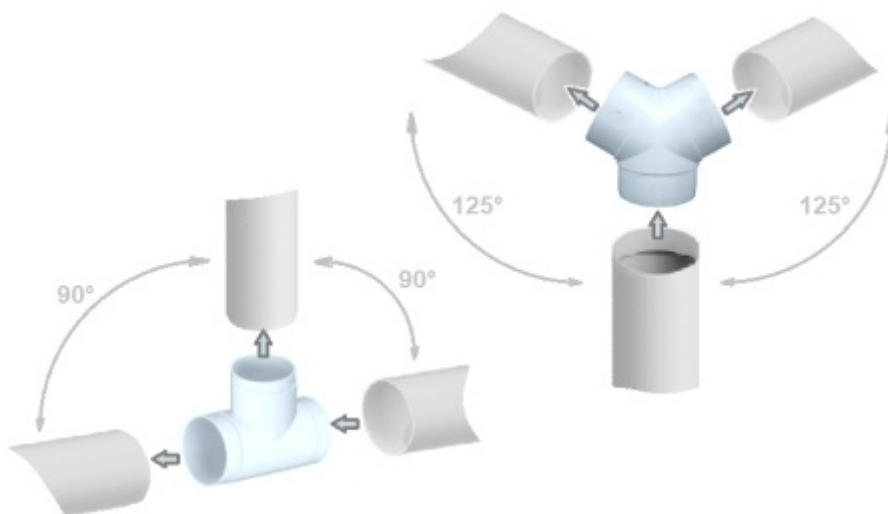
## Kolena 45° a 90° pro odbočení potrubí

Plastová vnitřní spojka pro ventilační kruhové potrubí se zpětnou klapkou, slouží ke spojení různých délek a typů potrubí stejného průměru a zajišťuje proudění vzduchu pouze jedním směrem. Využívá se k zabránění proudění vzduchu zpět do místnosti.



## Rozbočky tvaru T a Y

Plastová vnitřní spojka pro vzduchotechnické kruhové potrubí, slouží ke spojení různých délek a typů potrubí stejného průměru. Využívá se v malých a středních prostorech, jako jsou byty, kuchyně, WC, spíže, kanceláře apod. Pro potrubí průměru 100, 125, 150 mm.



## Montážní rámečky

Systém dále nabízí 3 druhy montážních rámečků, které slouží k uchycení potrubí ke zdi. Instalace je velice jednoduchá. Potrubí se jednoduše nasadí do rámečku nebo na přírubu rámečku a je připravené k použití. V nabídce je také montážní rámeček se zpětnou klapkou.



## PVC úchyt pro kruhové potrubí

PVC úchyt pro upevnění plastového kruhového potrubí k pevnému materiálu. Připevnění držáku na potrubí je velice jednoduché, stačí rozevřít držák, nasadit na potrubí a znovu zacvaknout.



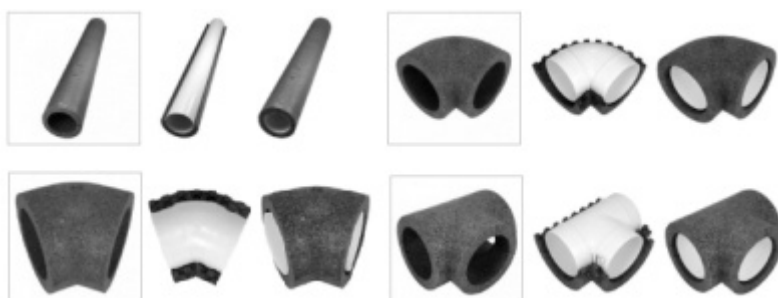
## Lepící páska pro kruhové potrubí

Bílá vzduchotechnická lepicí páska šířky 50 mm a délky 10 m k utěsnění spojů na vzduchovém potrubí, používá se zejména k utěsnění tlakových ztrát mezi spoji vzduchotechniky.



## Izolace PVC kruhového potrubí

Izolace, pro kruhové potrubí je vhodná pro použití na potrubí, kde je velký teplotní rozdíl a hrozí vznik orosení. Navíc ochrání potrubí před poškozením, také dokáže snížit celkový hluk v potrubí. Izolace je odolná do teploty až +100°C.



## FLEXI ohebné potrubí

### Přechod z pevného potrubí na ohebné

Plastová redukce pro kruhové potrubí z pevného potrubí průměru 100 mm na ohebné flexi potrubí průměru 100 mm. Využívá se pro místa, kde je rozměrově nemožné osadit pevné díly kruhového potrubí.



### PVC flexi ohebné potrubí

PVC ohebné flexi potrubí o průměru 100 mm v délkách 1,3 a 6 m je vyrobené z drátěné konstrukce potažené bílým plastovým potahem. Díky své flexibilitě se používá v místech s horší dostupností pevných tvarů kruhového potrubí.



## Ploché potrubí

### Svislá redukce na čtyřhranné potrubí

Svislá plastové redukce pro přechod z kruhového plastového potrubí na čtyřhranné ploché potrubí. Využívá se v malých a středních prostorech, jako jsou byty, domy, wc, koupelny.



### Horizontální redukce na čtyřhranné potrubí

Horizontální plastové redukce pro přechod z kruhového plastového potrubí na čtyřhranné ploché potrubí. Využívá se v malých a středních prostorech, jako jsou byty, domy, wc, koupelny.



# Ploché a ultraploché potrubí

## Čtyřhranné ploché potrubí

Vzduchotechnické plastové čtyřhranné potrubí z PVC bílé barvy, rozměru 110 x 55 mm pro odvětrání bytových prostor a digestoří.



Vzduchotechnické plastové čtyřhranné potrubí z PVC bílé barvy, rozměru 204 x 60 mm pro odvětrání bytových prostor a digestoří.



Vzduchotechnické plastové čtyřhranné potrubí z PVC bílé barvy, rozměru 220 x 90 mm pro odvětrání bytových prostor a digestoří.



## Čtyřhranné ultra ploché potrubí

Vzduchotechnické plastové čtyřhranné ultraploché potrubí z PVC bílé barvy, rozměru 234 x 29 mm pro odvětrání bytových prostor a digestoří.



Plastové čtyřhranné ploché i ultraploché potrubí je vyráběno v délkách 0,5, 1 a 1,5 m.

## Spojky plochého potrubí

### Vnější spojka plochého potrubí

Plastová vnější spojka pro vzduchotechnické tvarovky čtyřhranného potrubí, slouží ke spojení čtyřhranného plastového potrubí stejného rozměru.



## Zpětná klapka pro ploché potrubí

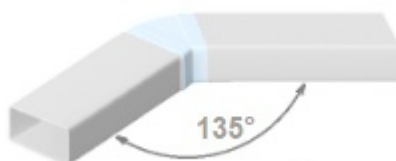
Zpětná klapka plastová pro vzduchotechnické čtyřhranné ploché potrubí, slouží k zamezení zpětného proudění vzduchu zpět do místnosti a lze ji použít i jako spojku čtyřhranného potrubí.



## Kolena plochého potrubí

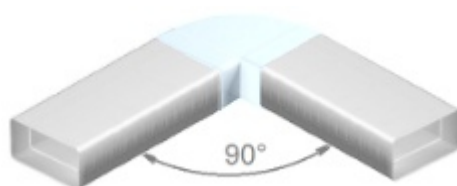
### Vodorovné koleno 45° plochého potrubí

Plastové horizontální koleno 45° pro vzduchotechnické čtyřhranné potrubí rozměru 110 x 55 mm. Slouží ke spojení čtyřhranného potrubí stejného rozměru. Využívá se v malých a středních prostorech.



### Vodorovné koleno 90° plochého potrubí

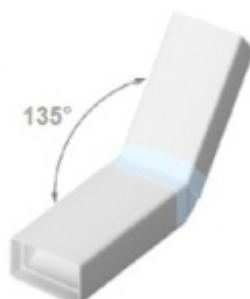
Plastové horizontální koleno 90° pro vzduchotechnické čtyřhranné potrubí rozměru 110 x 55 mm. Slouží ke spojení čtyřhranného potrubí stejného rozměru. Využívá se v malých a středních prostorech.





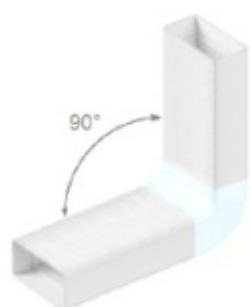
## Svislé koleno 45° plochého potrubí

Plastová vnější spojka pro vzduchotechnické tvarovky čtyřhranného potrubí, slouží ke spojení čtyřhranného plastového potrubí stejného rozměru.



## Svislé koleno 90° plochého potrubí

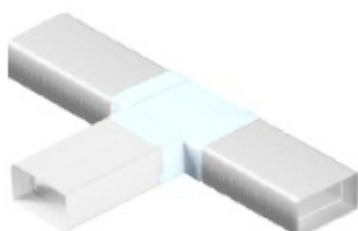
Zpětná klapka plastová pro vzduchotechnické čtyřhranné ploché potrubí, slouží k zamezení zpětného proudění vzduchu zpět do místnosti a lze ji použít i jako spojku čtyřhranného potrubí.



## Rozbočky plochého potrubí

### Rozbočka typu T plochého potrubí

Plastové rozbočka typu T pro spojení vzduchotechnického čtyřhranného potrubí pro rozbočení systému ventilace.



## Tepelná izolace plochého potrubí

Izolace, pro ploché potrubí je vhodná pro použití na potrubí, kde je velký teplotní rozdíl a hrozí vznik orosení. Navíc ochrání potrubí před poškozením, také dokáže snížit celkový hluk v potrubí. Izolace je odolná do teploty až +100°C.



## Úchyty plochého potrubí

### Úchyt plochého potrubí

Plastová vnější spojka pro vzduchotechnické tvarovky čtyřhranného potrubí, slouží ke spojení čtyřhranného plastového potrubí stejného rozměru.



### Úchyt plochého potrubí

Plastová vnější spojka pro vzduchotechnické tvarovky čtyřhranného potrubí, slouží ke spojení čtyřhranného plastového potrubí stejného rozměru.



### Úchyt plochého potrubí

Plastová vnější spojka pro vzduchotechnické tvarovky čtyřhranného potrubí, slouží ke spojení čtyřhranného plastového potrubí stejného rozměru.



### Lepící páska pro plastové potrubí

Bílá vzduchotechnická lepicí páska šířky 50 mm a délky 10 m k utěsnění spojů na vzduchovém potrubí, používá se zejména k utěsnění tlakových ztrát mezi spoji vzduchotechniky.

